

PERFORMANCES
2024
FFF



Projet expérimentation Centre de Perfectionnement District de Football du Finistère

CATEGORIES CONCERNEES PAR LE DISPOSTIF

U11 N-1

U12

HISTORIQUE

- Depuis 2016, le District de Football du Finistère **organise** et **anime** son territoire **2 centres de perfectionnement**.
- Ils sont proposés **aux gardiens de but** (garçons et filles) de u12 à u14 et **aux joueuses féminines** de u12 à u14.
- Après concours de recrutement, ouvert et ciblé, ils se constituent de **28 joueuses u12 à u14 et des 16 gardiens** des mêmes catégories.
- Ce **dispositif** répond à un besoin de **complément de séances de nos clubs** pour les gardiens de but, concernant la pratique féminine nous proposons des séances adaptées à des joueuses parfois en défaut de temps de jeu en mixité.
- Les **centres de perfectionnement** sont **des outils d'identification des potentiels joueurs et joueuses et de conseils** vers nos **structures du FOOTBALL** en milieu scolaire.
- **Les centres de perfectionnement** éveillent le et la jeune pratiquant au « triple projet » incluant le projet scolaire, le projet sportif, le projet éducatif



★ ★
PERFORMANCES
2024
FFF



ANALYSE APRES FONCTIONNEMENT

Joueurs et joueuses issus du centre de perfectionnement poursuite d'un projet sportif, scolaire en structures FFF ou clubs professionnels

- POLE FRANCE FFF

- LE PAGE MANON EDF *Féminines jeunes* EN AVANT DE GUINGAMP PROFESSIONNELLE
- PELOUX PHILIPPINE *Stage national* SB29

- POLE REGIONAL FFF FEMININ RENNES BREQUINY

- COMMARET LEANE EDF *Féminines jeunes* SB29
- TALL SAFIA EDF *Féminines jeunes* AS ROMA PROFESSIONNELLE
- CONAN ROMANE *Stage national FFF* QUIMPER KERFEUNTEUN FC
- LE MAO CANDYCE *Stage national FFF* QUIMPER KERFEUNTEUN FC
- LE DREN Enora SB29
- LELAN Lauraleen SB29

- CAMPUS UNIVERSITAIRE USA

- QUENTEL MARIE
- CAIL ESTELLE

- GARDIENS

- ROSA MAXIME FC LORIENT CENTRE DE FORMATION
- DANTEC ALEXIS SB 29



FORCES

- Lieu commun : centre du département, mixité, âge
- Encadrement spécialisé dans les GB et Féminines
- Regroupement d'une élite départementale pour information, suivi, conseils... avec un regard différent mais complémentaire du suivi quotidien (parents, club...)
- Démarche volontaire des joueur.ses
- Belle confiance entre les parents et encadrants (mails de remerciements)
- Identification de progrès sur l'ensemble des facteurs de la performance
- Fort suivi entre les structures FMS : locales, départemental et régionales

FAIBLESSES

- Matériel et terrains à disposition (qualité et quantité)
- Malgré le centrage du lieu, nous restons éloignés de certains de nos clubs
- Absences pour motifs de garde ou vacances
- Présences observateurs clubs professionnels et régionaux
- Grand nombre car suivi régional 2^{ème} partie de saison

OPPORTUNITES

- Découvrir de nouveaux joueurs à profil de bon niveau en cours de saison (notamment chez les féminines – nouvelles pratiquantes)
- Structures souples et intégrantes
- Pratique homogène et adaptés
- Communication FMS très ciblée

MENACES

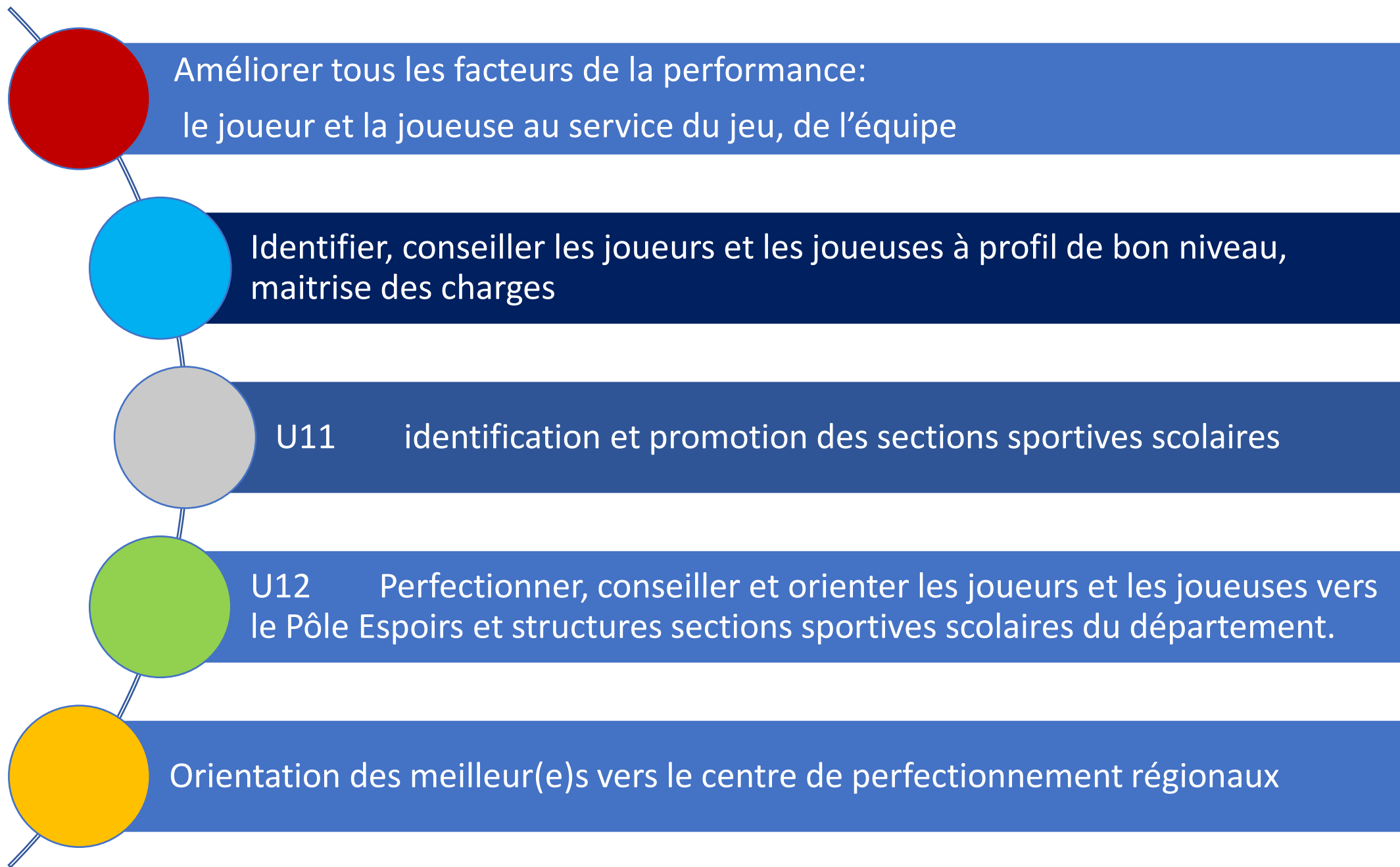
- Climat d'entraînement amical
- Prégnance des tournois en fin de saison
- Charge de travail importante entre club, sections sportive
- Charge administrative (convocations, gestion administratives d'ensemble)

★★
PERFORMANCES
2024
FFF

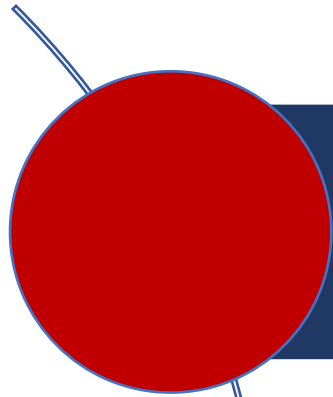


**REMEDICATION,
OBJECTIFS ET
ORGANISATION
PROPOSEE**

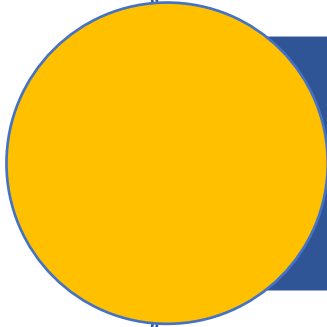
AXES D'AMÉLIORATION ET OBJECTIFS



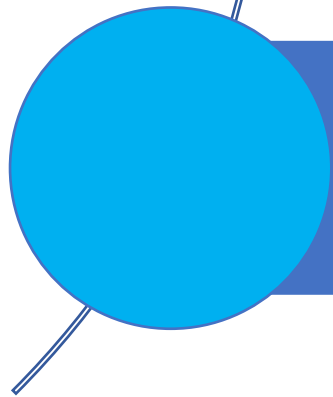
PHILOSOPHIE



Démarche pédagogique FFF : méthodes, procédés, climat

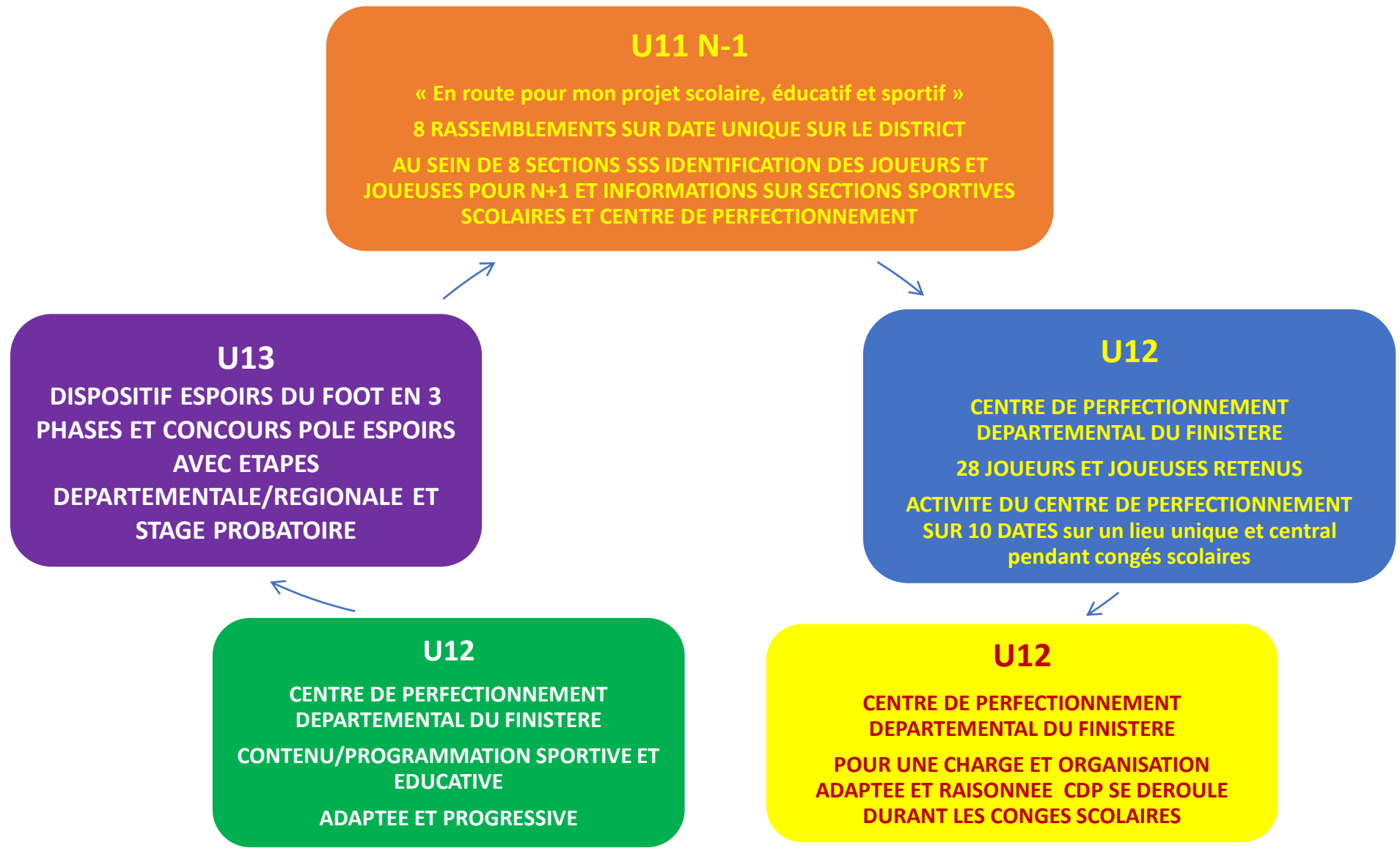


Approche éducative : évaluation des progrès par les joueurs/ses (situations références, jeux, tests)



Progressivité des apprentissages (apprentissages distribués dans les programmations)

LE PARCOURS DU JOUEUR ET DE LA JOUEUSE DE U11 A U13 DANS LE PLAN DE PERFORMANCE FEDERAL



CALENDRIER U11 SAISON 2021/2022



12 JANVIER 2022

8 SITES SECTORIEL SUR SECTION
SPORTIVES SCOLAIRES DE PROXIMITE

40 Joueurs et joueuses

Echauffement technique et rencontres
FOOTBALL à 8



9 MARS 2022

2 sites pour répartition géographique et
proximité

40 Joueurs et joueuses

Echauffement technique et rencontres
FOOTBALL à 8



AVRIL 2022

Détermination liste centre de
perfectionnement saison suivante soit
2022/2023

28 Joueurs et joueuses



Calendrier centre de perfectionnement U12 2021/2022

Dates	lieu
Mercredi 15 Septembre 2021 CONCOURS (début du dispositif Saison 20/21)	Châteaulin
Mercredi 27 Octobre 2021 vacances d'Automne	Châteaulin
Mercredi 3 Novembre 2021vacances d'Automne	Châteaulin
Lundi 20 Décembre 2021 Vacances Noel	Châteaulin
Jeudi 23 Décembre 2021 vacances Noel	Châteaulin
Vendredi 11 Février 2022 vacances hiver	Châteaulin
Vendredi 18 Février 2022 vacances hiver	Châteaulin
Mardi 19 Avril 2022 vacances Printemps	Châteaulin
Vendredi 22 Avril 2022 printemps	Châteaulin
Mercredi 8 Juin 2022	Châteaulin
Mercredi 22 Juin 2022	Châteaulin



★★
PERFORMANCES
2024
FFF



ENCADREMENT ET CONTENUS PROPOSES

ENCADREMENT : L'Equipe Technique Départementale ET Philippe Bauchard membre de la commission technique référent gardien(e)s de but



CADIC OLIVIER CTD
PLAN DE PERFORMANCE
ET FORMATION



FAROU RENAUD
CTD DAP PRATIQUE
EN DEVELOPPEMENT



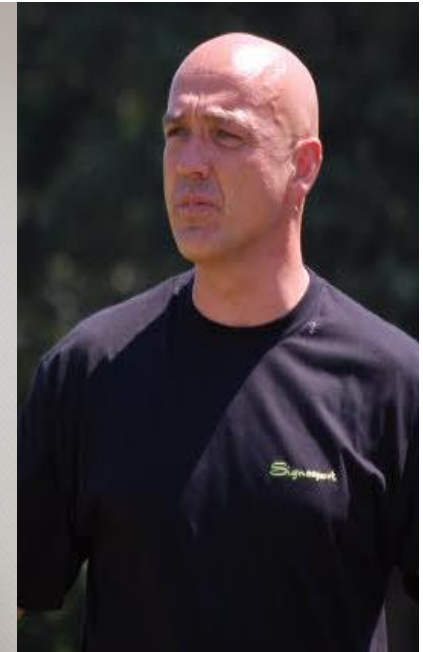
CARGOUE MAELLE
ASSISTANTE
TECHNIQUE
DEPARTEMENTALE
Féminisation du Football &
Pratiques Diversifiées



GRALL MICKAEL
CTD DAP FOOTBALL
EDUCATIF



LAOT JEREMY AGENT DE
DEVELOPPEMENT



BAUCHARD PHILIPPE
MEMBRE DE LA COMISSION
TECHNIQUE DU
DISTRICT TECHNIQUE DU DISTRICT
REFERENT GARDIEN(ne)s de but



Séances CP-U12

Phases de jeu	Principes de jeu	Nbre de séances	Moyens techniques associés
Conserver/ Progresser	Créer et utiliser des espaces	1	Conduites avec changements de direction et ench. (2) Les différentes passes: latérales, obliques, verticales (1)
	Jouer dans les intervalles et entre les lignes	1	Prises de balle, orientation du corps et enchainements (2) Passes verticales: Appui/Soutien/Remises (1)
Déséquilibrer/ Finir	Se démarquer pour fixer et éliminer, passer ou finir	1	Appels, centres et reprises (1) Appel, dernière passe et tir (1)
	Jouer à l'opposé après avoir fixé collectivement	2	Prises de balle, orientation du corps et transversales (1) Appuis, remises et transversales (1)
	Jouer combiné pour créer un surnombre	2	
S'organiser pour protéger son but	Densifier et être actif dans le couloir de jeu direct	1	Duel de face 1 c 1 (1) Marquage, charge, contre, tacle, jeu aérien (1)
	S'organiser en déséquilibre	1	Recul frein, cadrage, couverture, interception et défendre en course vers son but (1)
S'opposer à la progression	Freiner la progression de l'adversaire, organiser et réorganiser les alignements	1	Remplacement à la perte, cadrage, couverture, interception (2)

Séances CPS – moyen psychologiques-gestion des émotions

Ordre	U11	Nombre de séances
1	Avoir confiance en soi	• 2
2	Rester concentré	• 2
3	Rester déterminé	• 2
4	Être persévérant	• 2
5	S'engager totalement	• 2

Budget Fonctionnement 4 Encadrant sur 11 Séquences

staff	Frais de déplacement	Forfait journalier	Installations (matériel, gouters, eau...)
CTD PPF	86KM X11 SEANCES X 0.30 EUROS/KM TOTAL 273 EUROS	SALARIE LIGUE 20 JOURS	EAU + GOUTERS <ul style="list-style-type: none"> • 28 BOUTEILLES D'EAU INDIVIDUELLES 154 EUROS • GOUTERS 80 EUROS
CTD DAP	93 KM X11 SEANCES X 0.30 EUROS/KM TOTAL 308 EUROS	SALARIE DISTRICT 11 JOURS	MATERIEL <ul style="list-style-type: none"> • LOT DE 40 COUPELLES 33 EUROS • LOT DE 12 CONES 40 EUROS • ECHELLE DE RYTHME 40 EUROS • 12 CERCEAUX EXTRA PLATS 30 EUROS • CHASUBLES EUROS 6X24 144 EUROS • 12 JALONS MULTI FONCTION 160 CM 48 EUROS
Membres commission technique	68 KM X11 SEANCES X 0.30 EUROS/KM TOTAL 224 EUROS	25 EUROSX11 275 EUROS	BALLONS 24X15 <ul style="list-style-type: none"> • 360 EUROS
Autres éducateurs ETD	93 KM X11 SEANCES X 0.30 EUROS/KM TOTAL 308 EUROS	SALARIE DISTRICT 11 JOURS	TENUES JOUEURS ET ENCADREMENT SAUF CTD 30X26 <ul style="list-style-type: none"> • 780 EUROS
Total dépenses	1113 EUROS	275 EUROS	1709 EUROS
	TOTAL BUDGET FONCTIONNEMENT CDP 11 DATES 4 ENCADRANTS	3097 EUROS	